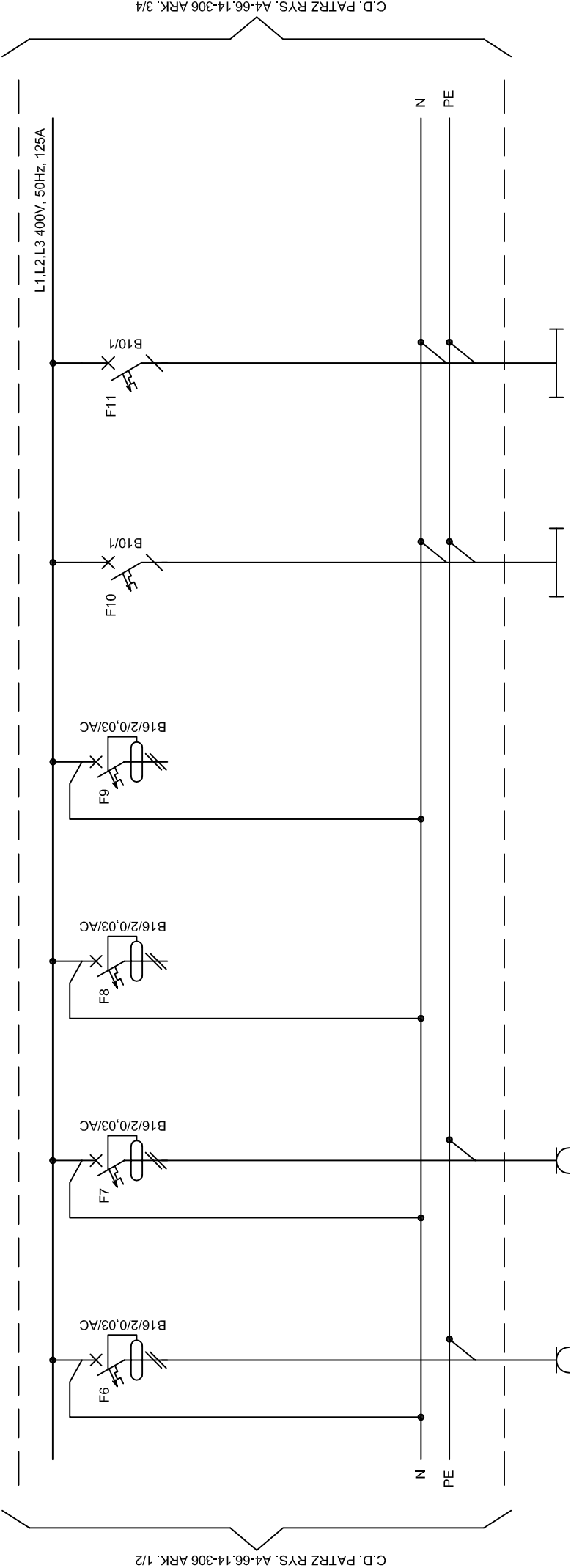


ROZDZIELNICA R002



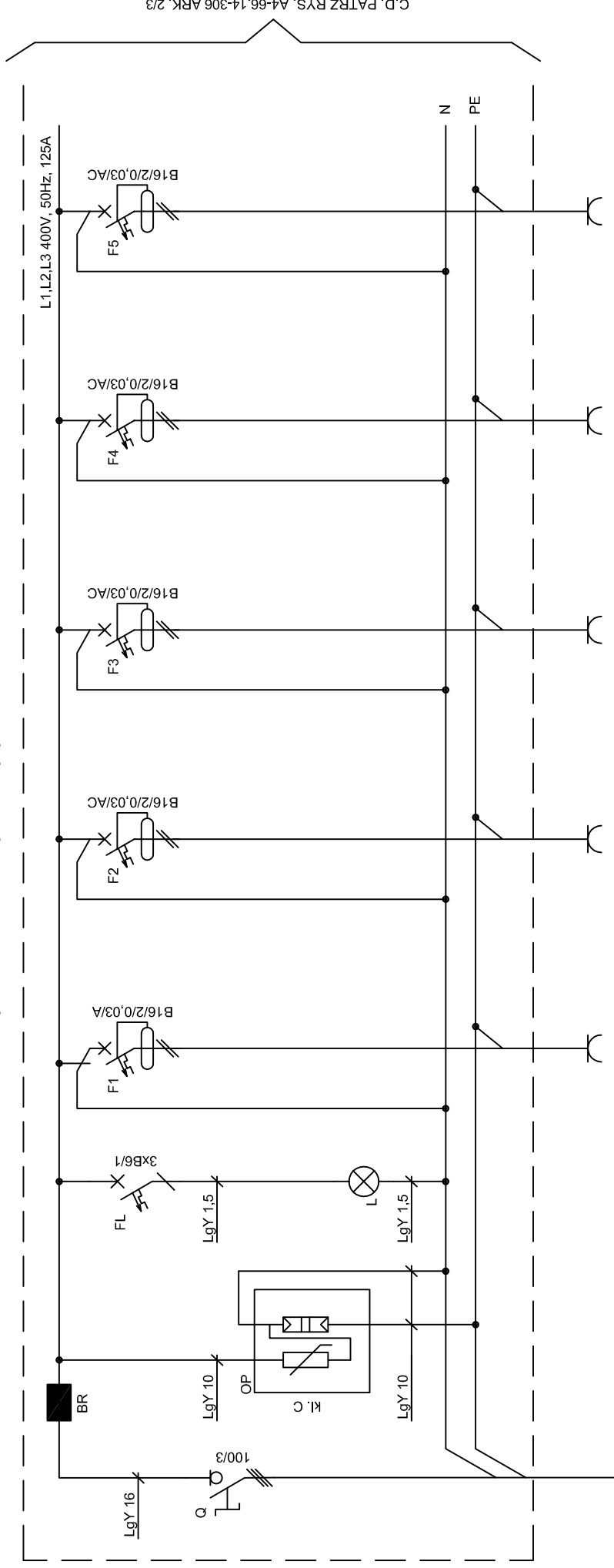
C.D. PATRZ RYS. A4-66.14-306 ARK. 1/2

C.D. PATRZ RYS. A4-66.14-306 ARK. 3/4

OPIS	GN. 230V pom. 0/31	GN. 230V pom. 0/28; 0/30; 0/38	REZERWA	Oświetlenie pom. 0/04; 0/21; 0/22; 0/36; 0/37	Oświetlenie pom. 0/33; 0/34; 0/35
MOC [kW]	0.8	1.4		0.8	0.7
LICZBA ODB.	4	7		10	11
DŁUGOŚĆ [m]	45	45		20	30
TYP KABLA	YDYżo 3x2.5	YDYżo 3x2.5		YDYżo 3x1.5	YDYżo 3x1.5

<div><div><div>EL-PROJECT</div><div>PRZEDSIĘBIORSTWO USŁUGOWO-PROJEKTOWE</div><div>ul. Korczaka 5/6 82-500 Kwidzyn</div><div>tel./fax: 55 261 37 78</div></div><div><div>NAZWA I ADRES OBIEKTU:</div><div>Przebudowa instalacji elektrycznych w obiekcie S.O.S.W. w Usnischach wraz z oświetleniem wewnętrznym.</div><div>Usnice 15; 82-400 Szum, gmina Szum, dz. nr 240.</div></div></div>		DATA:	03.2015
TYT. RYS.:		NR ARCH:	PW 66/014
OPRACOWAŁ:		SKALA:	-
PROJEKTANT:		WYDANIE:	01
SPRAWDZIŁ:		NR ARCH:	2/3
URZĄDZENIE:		NR RYS.:	A4-66.14-306

ROZDZIELNICA R002




OPIS	Zasilanie główne z R101/F2	Ograniczniki przepięć kl C kontrola napięcia	GN. 230V KOMP. pom. 0/22: 0/37	GN. 230V pom. 0/04; 0/22: 0/36; 0/37	GN. 230V pom. 0/34	GN. 230V pom. 0/33	GN. 230V pom. 0/32
MOC [kW]			0,8	1,8	0,4	1	0,6
LICZBA ODB.			4	9	2	5	3
DLUGOŚĆ [m]			40	35	25	30	35
TYP KABLA	YKY20x5x16		YDY20 3x2,5	YDY20 3x2,5	YDY20 3x2,5	YDY20 3x2,5	YDY20 3x2,5

UWAGI:

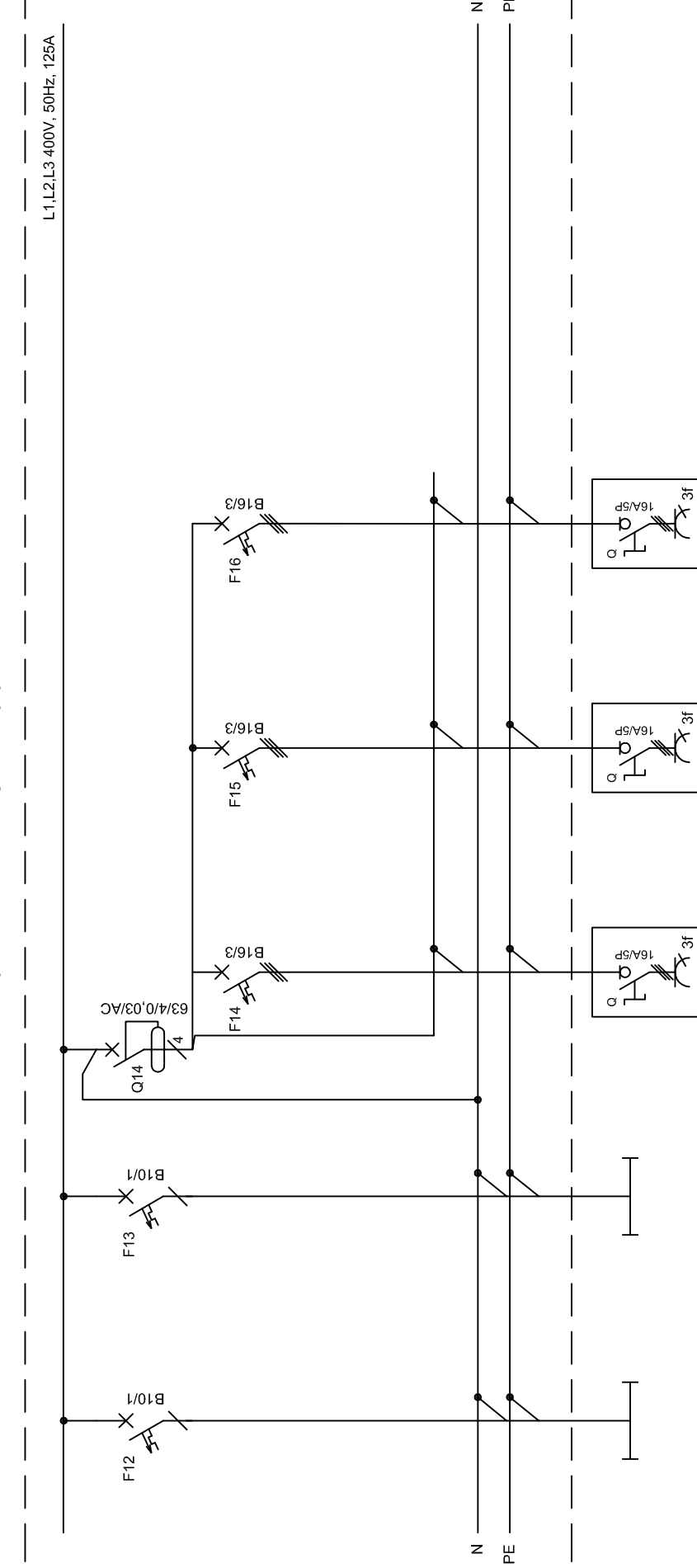
Zasilanie wyłączników wykonąć linka LqY 10mm2

Zasilanie wyłączników wykonac linką LqY 10mm2

$P_z = 22.2 \text{ kW}$

 PRZEDSIĘBIORSTWO USŁUGOWO-PROJEKTOWE UL. KORCZAKA 56 82-500 Kwidzyn TEL./K.: 55 261 37 78	NAZWA I ADRES OBIEKTU:	Przebudowa instalacji elektrycznych w obiekcie S.O.S.W. w Usńicach wraz z oświetleniem wewnętrzny. Usnice 15; 82-400 Szum, gmina Szum, dz. nr 240.			DATA:	03.2015
	TYT. RYS.:	ROZDZIELNICA R002 SCHEMAT IDEOWY. ARANŻACJA. ZEST. MATERIAŁÓW			SKALA:	-
	OPRACOWAŁ:	mgr inż. Marcin Delegacz			WYDANIE:	01
	PROJEKTANT:	inż. Stanisław Młodzianowski nr upr.: 1694/EI/91			NR ARK.	1/2
	SPRAWDZIŁ:	mgr inż. Maciej Gostkiewicz nr upr.: POM01/4/P00E10			NR RYS.:	A4-66/14-306
	W szczególności instalował w zakresie sił instalacji i urządzeń elektryczności i elektonoenergetycznych					


ROZDZIELNICA R002



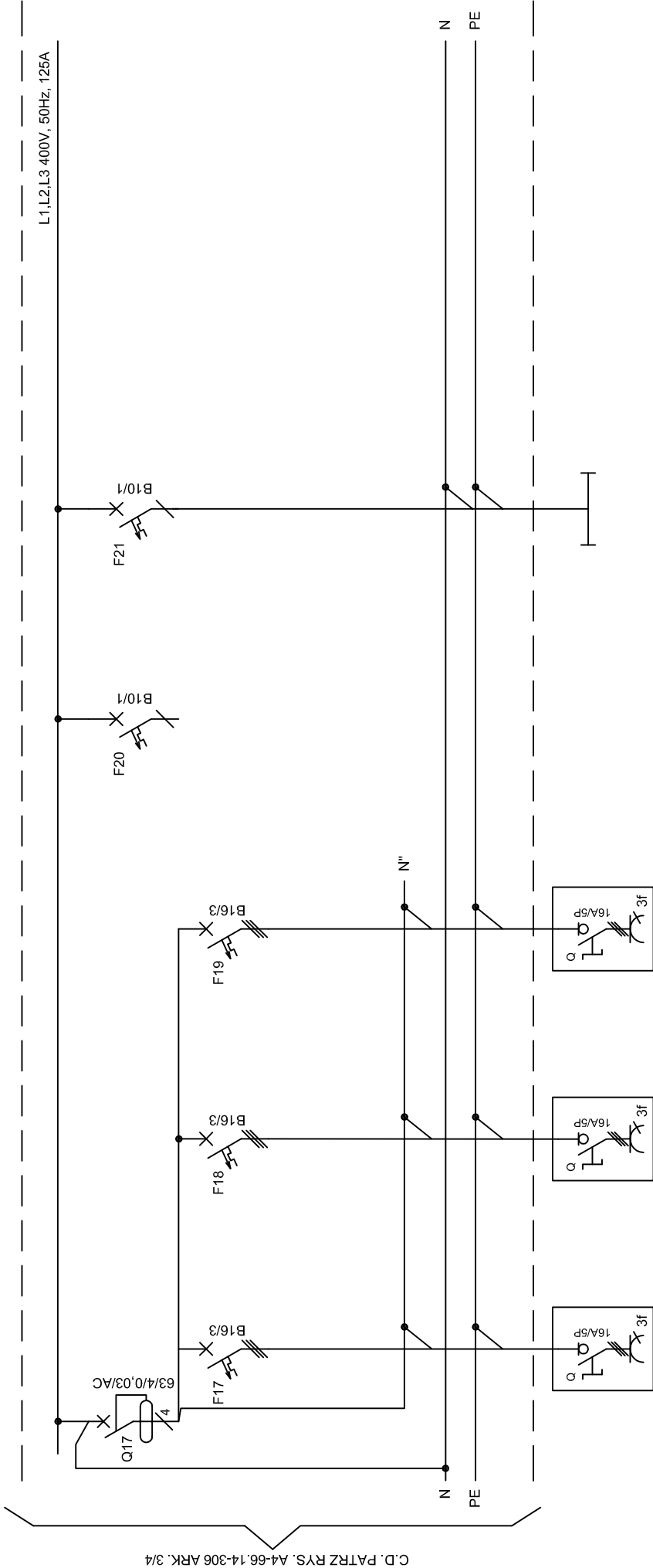
OPIS	Oświetlenie pom. 0/28; 0/29; 0/30; 0/31; 0/32	Oświetlenie pom. 0/20; 0/38; na zewnątrz	GN 400V - pralka pom. 0/34	GN 400V - pralka pom. 0/34	GN 400V - pralka pom. 0/34
MOC [kW]	1,8	0,3	2	2	2
LICZBA ODB.	16	9	1	1	1
DLUGOŚĆ [m]	40	30	12	15	18
TYP KABLA	YDYżo 3x1,5	YDYżo 3x1,5	YDYżo 5x2,5	YDYżo 5x2,5	YDYżo 5x4

C.D. PATRZ RYS. A4-66.14-306 ARK. 2/3

C.D. PATRZ RYS. A4-66.14-306 ARK. 4/5

 PRZEBUDOWA I WYKONANIE PRAC ELEKTROINSTALACYJNYCH I ELEKTROOŚWIETLENIA	NAZWA I ADRES OBIEKTU:	Przebudowa instalacji elektrycznych w obiekcie S.O.S.W. w Usinach wraz z oświetleniem wewnętrzny. Uście 15; 82-400 Szum, gmina Szum, dz. nr 240.			DATA: 03.2015 NR ARCH.: PW 66014
	TYT. RYS.:	ROZDZIELNICA R002 SCHEMAT IDEOWY, ARANŻACJA ZEST. MATERIAŁÓW			SKALA: -
	OPRACOWAŁ:	mgr inż. Marcin Delegać		WYDANIE: 01	
	PROJEKTANT:	inż. Stanisław Młodźnarowski		NR ARK.:	3/4
	SPRAWDZIŁ:	mgr inż. Maciej Gostkiewicz		NR RYS.:	A4-66.14-306
Wymagania techniczne i technologia wykonania instalacji elektrycznej w oparciu o Polskie Normy i przepisy techniczne w zakresie instalacji sił elektrycznych					

ROZDZIELNICA R002

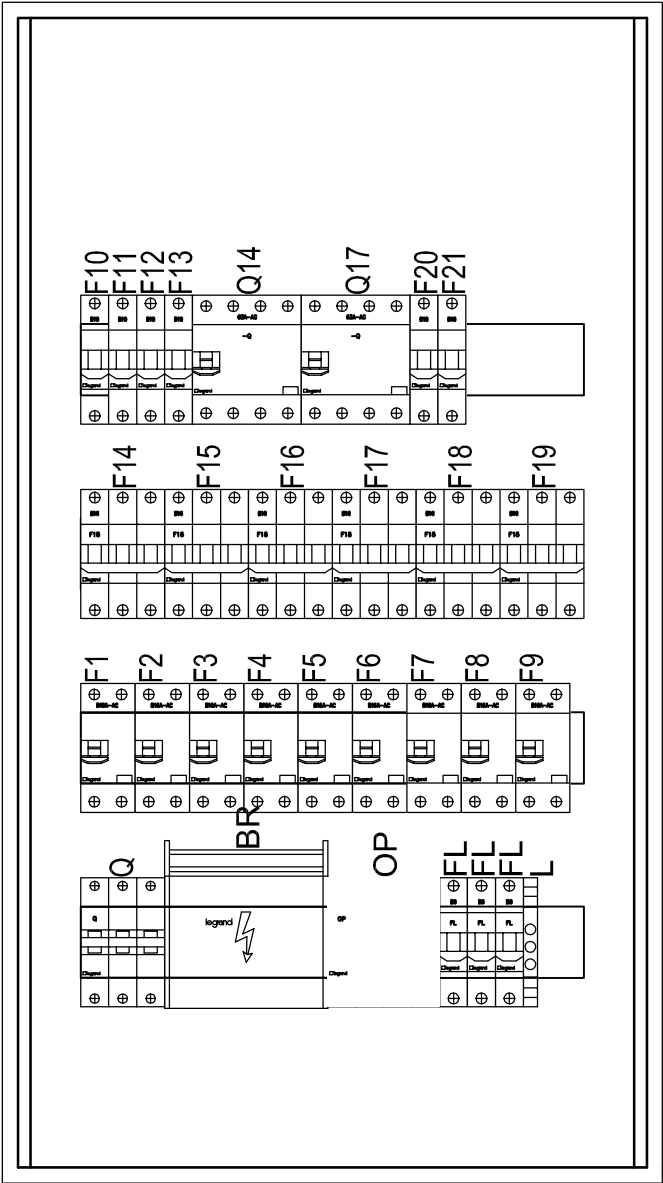


C.D. PATRZ RYS. A4-66.14-306 ARK. 3/4

OPIS	GN 400V - pralka pom. 0/34	GN 400V - magiel pom. 0/33	GN 400V - pralka pom. 0/34	REZERWA	Oświetlenie awaryjne pom. 0/01; 0/17; 0/18; 0/20; 0/25 0/26; 0/30; 0/35; 0/38 na zew.
MOC [kW]	2	2	2		0.2
LICZBA ODB.	1	1	1		19
DŁUGOŚĆ [m]	21	27	27		56
TYP KABLA	YDY2o 5x2.5	YDY2o 5x2.5	YDY2o 5x2.5		YDY2o 3x1.5

	NAZWA I ADRES OBIEKTU:		Przebudowa instalacji elektrycznych w obiekcie S.O.S.W. w Usnících wraz z oświetleniem wewnętrznym. Usnície 15; 82-400 Szum, gmina Szum, dz. nr 240.		DATA:
	TYT. RYS.:		ROZDZIELNICA R002		03.2015
	OPRACOWAŁ:		SCHEMAT IDEOWY, ARANŻACJA		NR ARCH: PIW 66/014
	PROJEKTANT:		mgr inż. Marcin Delegacz		SKALA: -
	SPRAWDZIŁ:		inż. Stanisław Młodzanowski		WYDANIE: 01
		nr upr: 1694/E/91		NR ARK. 4/5	
		mgr inż. Maciej Gostkiewicz		NR RYS.:	
		nr upr: POM/001-4/P00E/10		A4-66.14-306	

ROZDZIELNICA R002



Rozdzielnica wnąkowa 4x18 modułów

ARANŻACJA

LOKALIZACJA: piwnica korytarz pom. nr 0/38

UWAGI:

Rozdzielnicę zamontować na wysokość 1,8m góra rozdzielnicy

 <p>PRZEDSIĘWZIĘCIE INŻYNIERSKO-PROJEKTOWE "EL-PROJECT" ul. Korczaka 56 82-500 Kwidzyn tel./fax 55 261 37 78</p>	NAZWA I ADRES OBIEKTU:		Przebudowa instalacji elektrycznych w obiekcie S.O.S.W. w Uśnicach wraz z oświetleniem wewnętrznym. Uśnice 15; 82-400 Sztum, gmina Sztum, dz. nr 240.	DATA: 03.2015
	TYT. RYS.:		ROZDZIELNICA R002 SCHEMAT IDEOWY, ARANŻACJA, ZEST. MATERIAŁÓW	NR ARCH. PW 66/014
	OPRACOWAŁ:		mgr inż. Marcin Delegacz	SKALA: 1:5
	PROJEKTANT:		inż. Stanisław Młodzianowski nr up: 1694/EJ/91	WYDANIE: 01
	SPRAWDZIŁ:		mgr inż. Maciej Gostkiewicz nr up: POM/0014/POOE/10	NR ARK. 5/6
				NR RYS.: A4-66.14-306

ZESTAWIENIE MATERIAŁÓW ROZDZIELNICY R002

LP	ILOŚĆ	j.m.	CECHA	OPIS	Typ	NR. KAT.	PRODUCENT	UWAGI
1	1	szt.	OBUDOWA	Rozdzielnica wngkowa EKINOXE TX 4 x 18 modułów z drzwiczkami białymi	EKINOXE TX 4x18	6070 68	LEGRAND	
2	1	szt.	OBUDOWA	Zamek do drzwiczek		0013 90	LEGRAND	
3	1	szt.	L	Lampka sygnalizacyjna potrójna 250/500 V	L333	0031 43	LEGRAND	
4	1	szt.	BR	Blok rozdzielczy 4-bieg. 125A		0048 86	LEGRAND	
5	1	szt.	Q	Rozłącznik izolacyjny 3-bieg 100A	FR 303 100A	0043 54	LEGRAND	
6	1	szt.	OP	Ochronniki przeciwprzepięciowe kl II (kl. C) dla układu sieci TN-S, najwyższe napięcie pracy 280V	V20-C 3+NPE-280	5094 65 6	OBO	
7	3	szt.	FL	Wyłącznik nadprądowy 1-bieg. In=6A, charak. B	S 301 B6	6055 06	LEGRAND	
8	5	szt.	F10..F13 F20, F21	Wyłącznik nadprądowy 1-bieg. In=10A, charak. B	S 301 B10	6055 08	LEGRAND	
9	2	szt.	Q14, Q17	Wyłącznik różnicowoprądowy In=63A, charak. AC, prąd zadziałania 30mA, 4-bieg.	P 304 63-30-AC	0089 95	LEGRAND	
10	8	szt.	F2..F9	Wyłącznik nadprądowy 2-bieg. In=16A, charak. B z członem różnicowoprądowym 30mA charak. AC	P 312 B-16-30-AC	0084 02	LEGRAND	
11	1	szt.	F1	Wyłącznik nadprądowy 2-bieg. In=16A, charak. B z członem różnicowoprądowym 30mA charak. A	P 312 B-16-30-A	0085 06	LEGRAND	
13	5	szt.	F14.. F19	Wyłącznik nadprądowy 3-bieg. In=16A, charak. B	S 303 B16	6055 50	LEGRAND	
15	1	szt.		Tabliczka opisowa grawerowana 150x50 z nazwą rozdzielnicy	Treść: R002			
16		wg potrzeb		Materiały drobne linka LgY, kołki montażowe śruby nakrętki podkładki, normalia				

 <p>PRZESIECIENSTWO I USŁUGIOWO-PROJEKTOWE "EIPROJECT" ul. Korczaka 9/6 82-500 Kwidzyn tel./fax 55 261 37 78</p>	NAZWA I ADRES OBIEKTU:	Przebudowa instalacji elektrycznych w obiekcie S.O.S.W. w Uśnicach wraz z oświetleniem wewnętrznym. Uśnice 15; 82-400 Sztum, gmina Sztum, dz. nr 240.	DATA: 03.2015
	TYT. RYS.:	ROZDZIELNICA R002 SCHEMAT IDEOWY, ARANŻACJA, ZEST. MATERIAŁÓW	NR ARCH. PW 66/014
	OPRACOWAŁ:	mgr inż. Marcin Delegacz	SKALA: -
	PROJEKTANT:	inż. Stanisław Młodzianowski nr up: 1694/EJ/91	WYDANIE: 01
	SPRAWDZIŁ:	mgr inż. Maciej Gostkiewicz nr upr: POM/0014/POOE/10	NR ARK. 6/-
			NR RYS.: A4-66.14-306